

Unterflur LED-Feuer Typ IL20D ZHR

Diese vollflachen Unterflurfeuer wurden für den anspruchsvollen Einsatz im Landebereich entwickelt. Sie werden vor allem für Anflug, versetzte Schwellen und Enden von Stopbahnen oder Sicherheitsflächen an Landebahnen eingesetzt. Die Anforderungen der ICAO für Flugbewegungen unter Kat. I bis III Sichtbedingungen werden durch ein einziges Feuer pro Lichtpunkt erfüllt.

Das Feuer besteht aus einem Lampengehäuse und einer Rillenplatte; beides aus einer vergüteten Aluminiumlegierung. Ein Rahmen aus INOX V4A dient der dauerhaften Verankerung in der Bewegungsfläche.

Das IL20D wird mittels konstanter Eingangsspannung mit PowerLineControl PLC gesteuert. Feuer mit PLC werden über das BefeuereungsBusSystem BBS gesteuert und überwacht. Die Lichtstärke ist gemäss Vorgabe programmiert, Betriebsdaten vom Feuer werden laufend an das BBS übermittelt.

Technische Daten

Gehäuse	Aluminiumguss	
Schutzart	IP 68	
Gewicht	9.0 kg Lampengehäuse 18.5 kg Einbaurahmen kurz 26.0 kg Einbaurahmen lang 14.5 kg Rillenplatte kurz 26.5 kg Rillenplatte lang	
Lichtquelle	LED	
Prismen	Borosilikat	
Temperatur	-25°C bis +70°C	
Spannung	48V AC max.	
Leistung Pmax.	APH weiss	55W
	ASR rot	50W
	RETIL gelb	15W
	REX gelb	14W
	REX grün	10W
	RWE rot	20W
	TDZ weiss	20W
	THR grün	50W
Lichtstärke	APH weiss	20'000 cd
	ASR rot	11'500 cd
	RETIL gelb	5'000 cd
	REX gelb	1'600 cd
	REX grün	1'600 cd
	RWE rot	6'500 cd
	TDZ weiss	13'000 cd
	THR grün	22'500 cd



Ausführungen und Zubehör

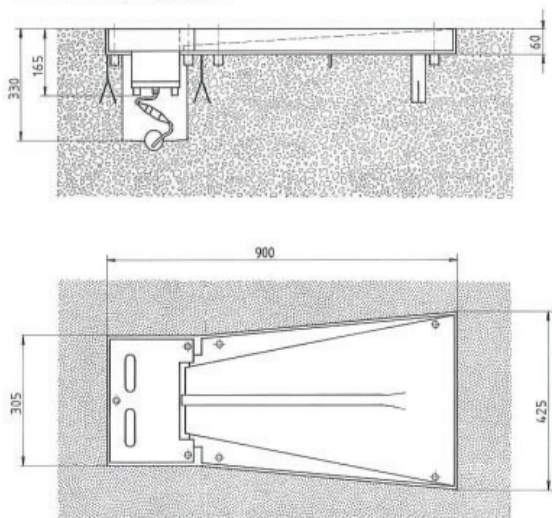
Andere Spannungen	auf Anfrage
Zubehör	Rillenplatte kurz Rillenplatte lang Einbaurahmen kurz Einbaurahmen lang Rillenplattenheizung kurz Rillenplattenheizung lang etc.

Bestellhinweise

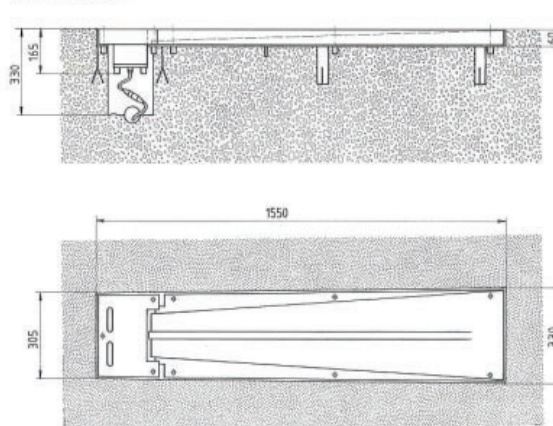
Bestellnummer	IL20D-aaa/ZHR-cc-P-C
Funktion (aaa)	APH approach center line and crossbars ASR approach side row THR threshold RETIL rapid exit taxiway indicator REX rapid exit RWE runway end TDZ touch down zone
Farbcode (cc)	WH weiss GN grün RD rot YE gelb
Typ	P Parallelsystem
Steuerung	C mit PLC (BBS vorausgesetzt)

Seitenansicht

IL 20-APH/ASR/THR



IL 20-RWE



Anwendungsbeispiel



Hugentobler Spezialleuchten AG

Brunnenwiesenstrasse 14

CH - 8570 Weinfelden

Tel. +41 71 626 20 40

info@spezialleuchten.ch

www.spezialleuchten.ch



Signal- und Alarmleuchten



Spezialleuchten für Luft- und Schifffahrt



Tunnelsicherheitsleuchten

Unterflur LED-Feuer Typ IL20D ARMA

Diese vollflachen Unterflurfeuer wurden für den anspruchsvollen Einsatz im Landebereich entwickelt. Sie werden vor allem für Anflug, versetzte Schwellen und Enden von Stopbahnen oder Sicherheitsflächen an Landebahnen eingesetzt. Die Anforderungen der ICAO für Flugbewegungen unter Kat. I bis III Sichtbedingungen werden durch ein einziges Feuer pro Lichtpunkt erfüllt.

Das Feuer besteht aus einem Lampengehäuse und einer Rillenplatte, beides aus einer vergüteten Aluminiumlegierung. Ein Rahmen aus INOX V4A dient der dauerhaften Verankerung in der Bewegungsfläche.

Durch das programmierbare Netzteil können die Helligkeitsstufen in Abhängigkeit der Eingangsspannung sehr flexibel auf die Kundenbedürfnisse angepasst werden.



Technische Daten

Gehäuse	Aluminiumguss	
Schutzart	IP 68	
Gewicht	9.0 kg Lampengehäuse 18.5 kg Einbaurahmen kurz 26.0 kg Einbaurahmen lang 14.5 kg Rillenplatte kurz 26.5 kg Rillenplatte lang	
Lichtquelle	LED	
Prismen	Borosilikat	
Temperatur	-25°C bis +70°C	
Spannung	Parallelsystem 9 - 48V AC max.	
Helligkeitsstufen	1%, 3%, 10%, 30%, 100%	
Leistung Pmax.	APH weiss	55W
	ASR rot	50W
	RETIL gelb	15W
	REX gelb	14W
	REX grün	10W
	RWE rot	20W
	TDZ weiss	20W
	THR grün	50W
Lichtstärke	APH weiss	39'800 cd
	ASR rot	11'500 cd
	RETIL gelb	5'000 cd
	REX gelb	1'600 cd
	REX grün	1'600 cd
	RWE rot	6'500 cd
	TDZ weiss	13'000 cd
	THR grün	22'500 cd

Ausführungen und Zubehör

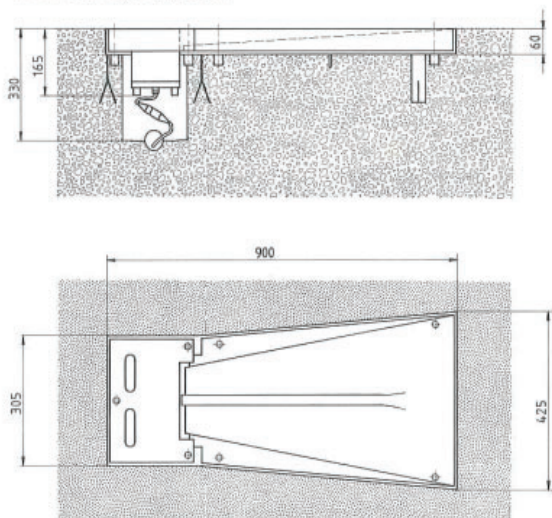
Andere Spannungen	auf Anfrage
Zubehör	Rillenplatte kurz Rillenplatte lang Einbaurahmen kurz Einbaurahmen lang Rillenplattenheizung kurz Rillenplattenheizung lang etc.

Bestellhinweise

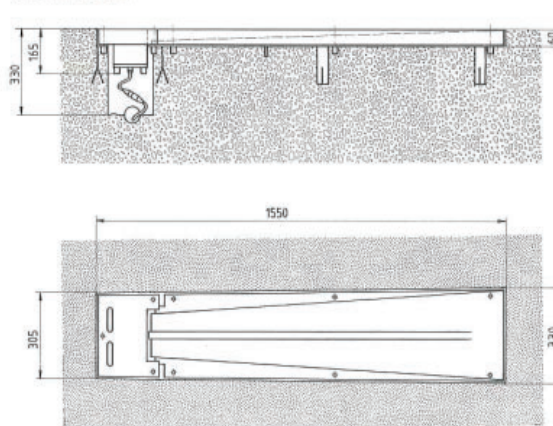
Bestellnummer	IL20D-aaa/ARMA-cc-P-0
Funktion (aaa)	APH approach center line and crossbars ASR approach side row THR threshold RETIL rapid exit taxiway indicator REX rapid exit RWE runway end TDZ touch down zone
Farbcode (cc)	WH weiss GN grün RD rot YE gelb
Typ	P Parallelsystem
Steuerung	0 spannungsgesteuert

Seitenansicht

IL 20-APH/ASR/THR



IL 20-RWE



Anwendungsbeispiel



Hugentobler Spezialleuchten AG

Brunnenwiesenstrasse 14

CH - 8570 Weinfelden

Tel. +41 71 626 20 40

info@spezialleuchten.ch

www.spezialleuchten.ch



Signal- und Alarmleuchten



Spezialleuchten für Luft- und Schifffahrt



Tunnelsicherheitsleuchten