

Aufbaurandrollweg- feuer Typ 620

Markierungsleuchte nach den Vorschriften des internationalen Luftfahrtgesetzes (ICAO). Für die Markierung von Rollwegen auf Flughäfen.

Das Feuer besitzt zwei Gläser, wobei das Innenglas blau eingefärbt ist.



Technische Daten

Gehäuse	Boden Aluminiumguss Abdeckung Alublech gelb lackiert
Schutzart	IP 54
Gewicht	3.8kg Typ H 3.8kg Typ L
Lichtquelle	Halogenlampe PK30d 100W (Typ H) LED-Leuchtmittel 4.6W (Typ L)
Befestigung	Innengewinde 3/4" Gasgewinde
Temperatur	-30°C bis +60°C

Stromaufnahme

230V AC	Typ L	0.020A
	Typ H	6.6A
10-14V AC		

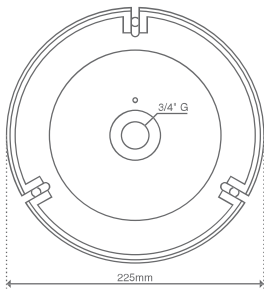
Ausführungen und Zubehör

Aussenglas	Es wird immer ein klares Aussenglas verwendet
Innengläser	blau (Rollwegfeuer ICAO) andere auf Anfrage
Optionen	Innenblende 90° oder 180°
Zubehör	Grundplatten, Standrohre, Kandelaber, Trafotopf oder Halterungen nach Kundenangaben

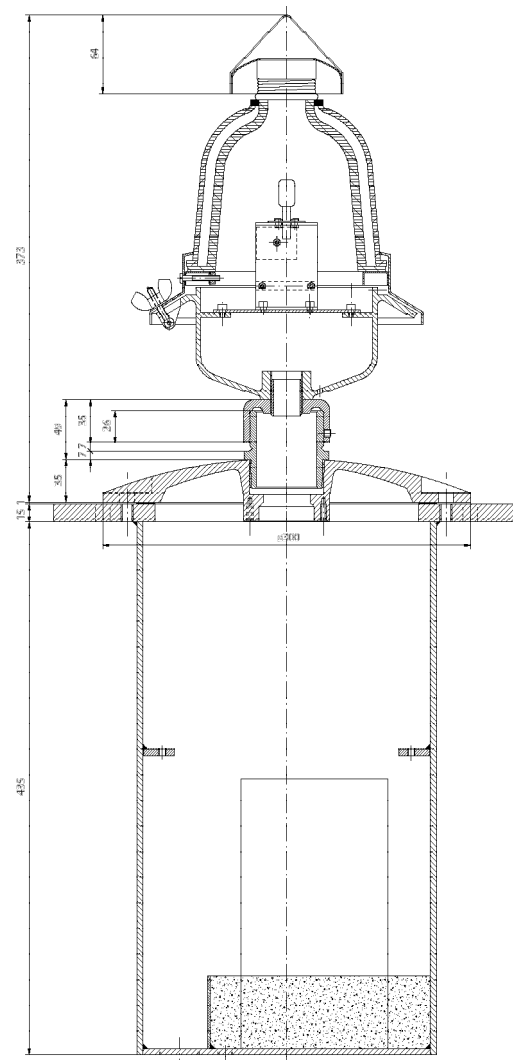
Bestellhinweise

Bestellnummer	620a-cc-b	
Ausführung (a)	H	Halogenlampe PK30d
	L	LED-Leuchtmittel 4.6W
Farbcode (cc)	BL	blau
Blende (b)	0	ohne Blende
	A	mit Blende 90°
	B	mit Blende 180°

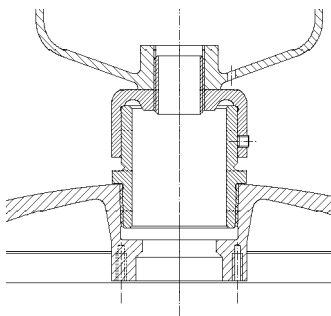
Ansicht von unten



Seitenansicht



Ansicht der Sollbruchstelle



HL Klotten Sollbruchstelle Zusammenstellung M 1:1 (17.04.01)

HL Klotten Zusammenstellung M 1:2.5



Hugentobler Spezialleuchten AG

Brunnenwiesenstrasse 14

CH - 8570 Weinfelden

Tel. +41 071 626 20 40

Fax +41 071 626 20 49



Blitz- und Drehspiegelleuchten



Spezialleuchten für Luft- und Schifffahrt



Pflanzenbestrahlungsleuchten