

# Flutlichtstrahler Typ EL527D

LED-Überflurfeuer der Serie 527D eignen sich für den Einsatz als Flutlicht-Leuchten auf Heliplattformen und -plätzen. Durch die sehr kompakte Bauweise kann sie optimal in die tragende Konstruktion der Plattform integriert werden, ohne tragende Strukturen zu schwächen.

Durch die geringe Bauhöhe von nur 158mm stellt das Flutlicht gemäss ICAO (Annex 14 Volume II Heliports) kein Hindernis auf der Plattform dar.

LED Feuer zeichnen sich durch ihren geringen Energieverbrauch und die dadurch stark reduzierte Wartungshäufigkeit aus. Die Lebensdauer der LEDs beträgt weit über 70'000 Std unter normalen Betriebsbedingungen. Das Feuer ist auf einer Bruchkupplung montiert.



## Technische Daten

<b>Gehäuse</b>	Aluminiumguss
<b>Gläser</b>	Borosilikat
<b>Gewicht</b>	6.2kg inkl. Bodenplatte
<b>Lichtquelle</b>	LED
<b>Schutzart</b>	IP 67
<b>Anschlusskabel</b>	Silikonkabel 2 x 0,75mm <sup>2</sup> / 0,4m
<b>Anschluss</b>	mittels Steab Anschlussbox
<b>Befestigung</b>	mittels 3x M10 Klopfanker oder 3x M10 Schrauben
<b>Betriebstemperatur</b>	-25°C bis +60°C
<b>Betriebsspannung</b>	24V DC (Arbeitsbereich 20 bis 28V DC)

## Stromaufnahme

	<b>41W</b>
24VDC	1.7A

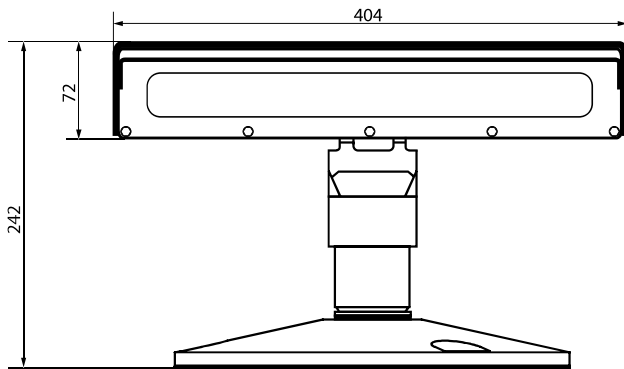
## Ausführungen und Zubehör

<b>Aussenglas (LED)</b>	Borosilikat
<b>Optionen</b>	Netzteil 230V AC Anschlussbox Steab
<b>Zulassungen</b>	ICAO Annex 14 Vol. 2 Heliports, 4. Edition BAZL AD I-012D ICAO Annex 14 Vol. 1 Aerodrome Design and Operation ICAO DOC 9261 Heliport Manual ICAO DOC 9157 Aerodrome Design Manual Part 6 (Frangibility)

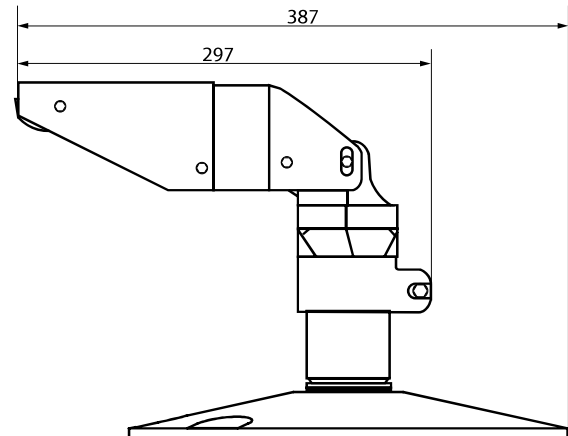
## Bestellhinweise

<b>Bestellnummer</b>	LD527D-a-uuu-pp-cc
<b>Str.-winkel (a)</b>	F Flood
<b>Spannung (uuu)</b>	024 24V DC,
<b>Leistung (pp)</b>	41W LED
<b>Lichtfarbe (cc)</b>	ws weiss

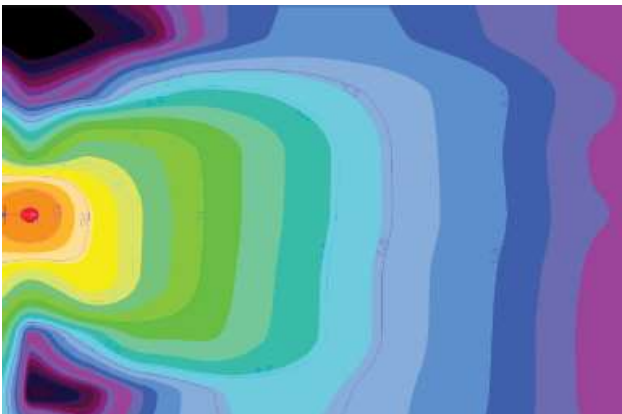
**Frontansicht**



**Seitenansicht**



**Lichtverteilungskurve**



**Hugentobler Spezialleuchten AG**

**Brunnenwiesenstrasse 14**

**CH - 8570 Weinfelden**

**Tel. +41 071 626 20 40**

**Fax +41 071 626 20 49**



**Blitz- und Drehspiegelleuchten**



**Spezialleuchten für Luft- und Schifffahrt**



**Pflanzenbestrahlungsleuchten**