

Panneau de signalisation Type 810

Panneau de la voie de circulation selon les règles du droit international de l'aviation (OACI). Pour la signalisation des instructions obligatoires, la piste, la localisation et l'information des aéroports. Les films garantissent la longévité et la robustesse de l'écriture.

La longueur des signaux est déterminée par le texte.



Données techniques

| | |
|------------------------------|--|
| Boîtier | tôle d'aluminium 2mm revêtue |
| Partie frontale | toile |
| Marquage | sur un côté ou sur deux côtés |
| Hauteur zone éclairée | 400mm / 600mm / 800mm |
| Protection | IP 54 |
| Poids | moins de 17kg par mètre courant |
| Tube de support | couplage à rupture 1500Nm / 2" NPSM |
| Montage | bride de base 305mm / 2" NPSM |

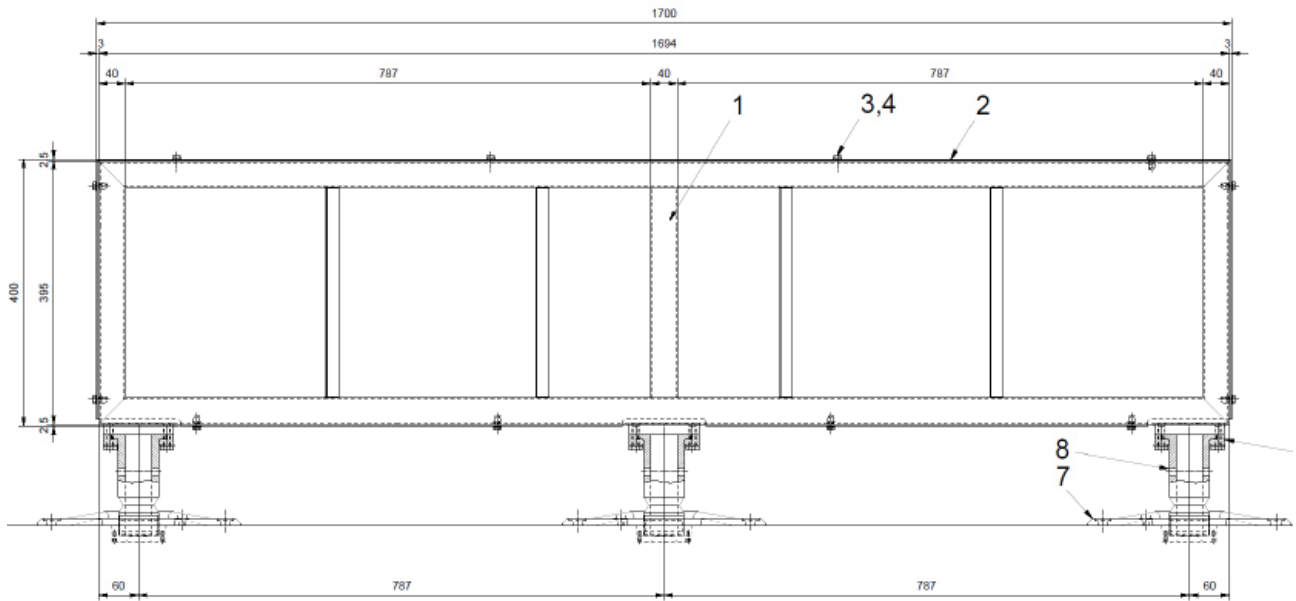
Exécutions et accessoires

| | |
|----------------------|--|
| Exécution | zone éclairée d'un seul côté zone éclairée des deux côtés |
| Zone éclairée | hauteur 400/600/800mm |
| Options | film réfléchissant translucide |
| Accessoires | répulsif à oiseaux |

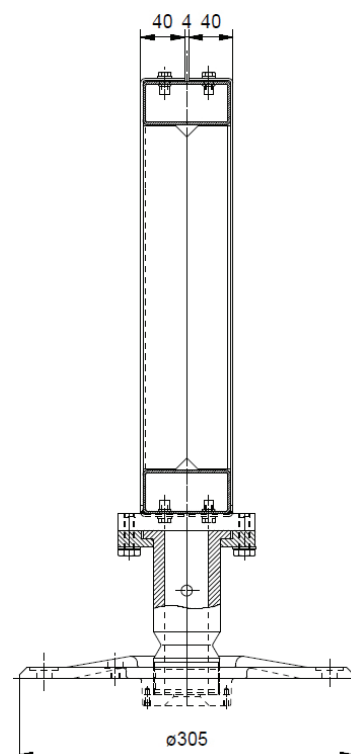
Indications de commande

| | |
|---------------------------|---|
| No. commande | 810-a-hhh-III |
| Exécution (a) | 1 un côté 2 deux côtés |
| Code couleur (hhh) | 400 hauteur zone éclairée 400mm 600 hauteur zone éclairée 600mm 800 hauteur zone éclairée 800mm |
| Longueur (III) | information sur la longueur commençant chaque fois par un zéro (mm) |

Vue frontale



Vue de côté



Hugentobler Spezialleuchten AG

Brunnenwiesenstrasse 14

CH - 8570 Weinfelden

Tel. +41 71 626 20 40

info@spezialleuchten.ch

www.spezialleuchten.ch



Feux de signalisation et d'alarme



Feux spéciaux pour la navigation
aérienne et maritime



Feux de sécurité pour tunnels