

# Unterflurfeuer IL20D LED

## einstrahlig, hochintensiv

Diese vollflachen Unterflurfeuer wurden für den anspruchsvollen Einsatz im Landebereich entwickelt. Sie werden vor allem für Anflug, versetzte Schwellen und Enden von Stopbahnen oder Sicherheitsflächen an Landebahnen eingesetzt. Die Anforderungen der ICAO für Flugbewegungen unter Kat. I bis III Sichtbedingungen werden durch ein einziges Feuer pro Lichtpunkt erfüllt.

Das Feuer der Serie IL20D besteht aus einem Lampengehäuse und einer Rillenplatte, beides aus einer vergüteten Aluminiumlegierung. Ein Rahmen aus Inox V4A dient der dauerhaften Verankerung in der Bewegungsfläche.

### Technische Daten

<b>Gehäuse</b>	Aluminiumguss	
<b>Schutzart</b>	IP 68	
<b>Gewicht</b>	9.0 kg	Lampengehäuse
	18.5 kg	Einbaurahmen kurz
	26.0 kg	Einbaurahmen lang
	14.5 kg	Rillenplatte kurz
	26.5 kg	Rillenplatte lang
<b>Lichtquelle</b>	LED APH	98W (weiss)
	LED THR	38W (grün)
	LED RWE	22W (rot)
	LED TDZ	22W (weiss)
	LED ASR	26W (rot)
<b>Prismen</b>	Borosilikat	
<b>Spannung</b>	Parallelsystem 9 - 60V AC max.	
<b>Helligkeitsstufen</b>	5 Stufen 1%, 3%, 10%, 30%, 100%	

### Stromaufnahme

	<b>IL20D APH</b>	<b>IL20D THR</b>	<b>IL20D RWE</b>
48V AC	2.05A	0.8A	0.25A
	<b>IL20D TDZ</b>	<b>IL20D ASR</b>	
48V AC	0.45A	0.55A	



### Ausführungen und Zubehör

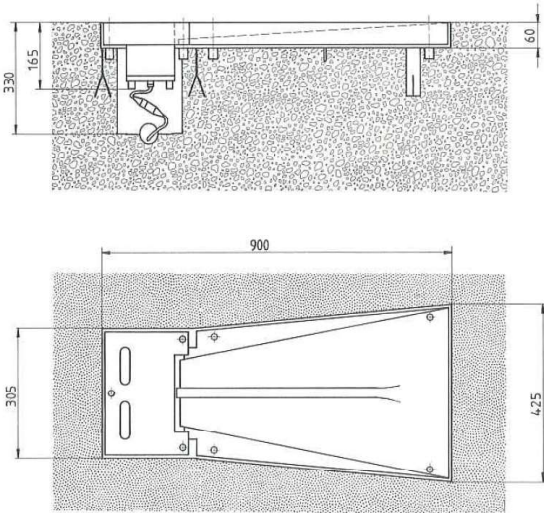
<b>Andere Spannungen</b>	auf Anfrage
<b>LED</b>	Typ RXC, Typ RETIL
<b>Zubehör</b>	Rillenplatte kurz Rillenplatte lang Rillenplatte kurz Armee Rillenplatte lang Armee Einbaurahmen kurz Einbaurahmen lang Rillenplattenheizung kurz Rillenplattenheizung lang etc.

### Bestellhinweise

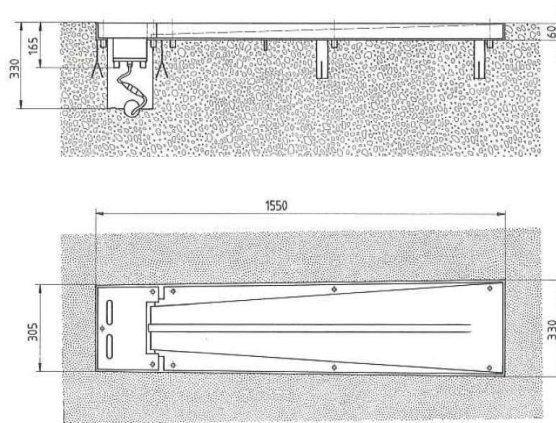
<b>Bestellnummer</b>	IL20D-a-cc-b-k
<b>Ausführung (a)</b>	APH Anflug Grundlinie ASR Anflug Seitenreihe (a.A.) THR Schwelle/ Aussenkette RWE Landebahnende TDZ Aufsetzzone RXC Schnellabrollbahn (a.A.)
<b>Farbcode (cc)</b>	WH weiss GN grün RD rot YE gelb (a.A.)
<b>Typ (b)</b>	P Parallelsystem S Seriesystem (a.A.)
<b>Kommunikation (k)</b>	C Powerline O ohne

## Seitenansicht

IL 20-APH/ASR/THR

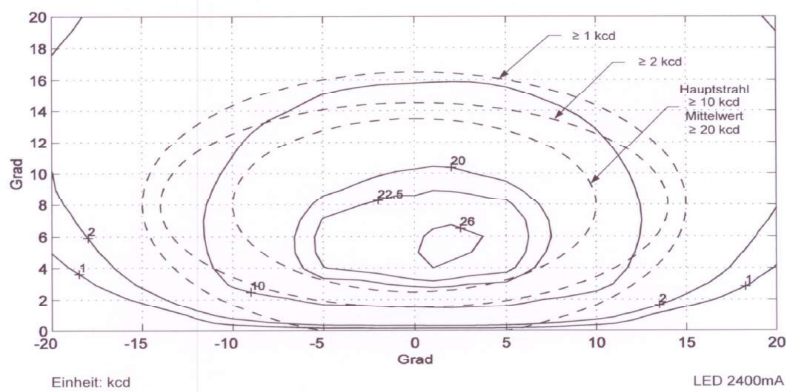


IL 20-RWE



## Lichtverteilung APH

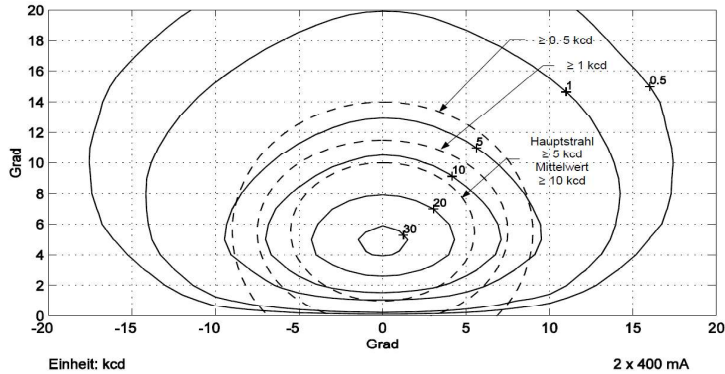
Isocandeldiagramm gemäss ICAO Aerodromes - Annex 14 – Appendix 2, Figure A2-1



Mittelwert in Hauptstrahlrichtung = 20.29 kcd (Sollwert  $\geq 20$  kcd)  
 Maximalwert in Hauptstrahlrichtung = 26.95 kcd  
 Minimalwert in Hauptstrahlrichtung = 12.92 kcd

## Lichtverteilung THR

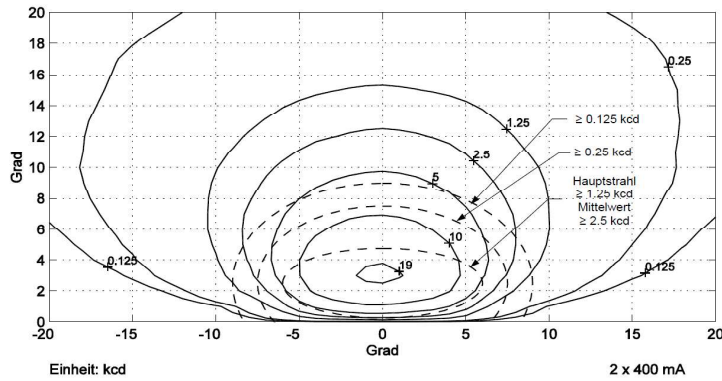
Isocandeladiagramm gemäss ICAO Aerodromes - Annex 14 – Appendix 2, Figure A2-3



Mittelwert in Hauptstrahlrichtung = 19.94 kcd (Sollwert ≥ 10 kcd)  
 Maximalwert in Hauptstrahlrichtung = 32.07 kcd  
 Minimalwert in Hauptstrahlrichtung = 4.26 kcd (Sollwert ≥ 5 kcd)

## Lichtverteilung RWE

Isocandeladiagramm gemäss ICAO Aerodromes - Annex 14 – Appendix 2, Figure A2-8



Mittelwert in Hauptstrahlrichtung = 13.20 kcd (Sollwert ≥ 2.5 kcd)  
 Maximalwert in Hauptstrahlrichtung = 20.23 kcd  
 Minimalwert in Hauptstrahlrichtung = 5.01 kcd (Sollwert ≥ 1.25 kcd)



**Hugentobler Spezialleuchten AG**

**Brunnenwiesenstrasse 14**

**CH - 8570 Weinfelden**

**Tel. +41 071 626 20 40**

**Fax +41 071 626 20 49**



**Blitz- und Drehspiegelleuchten**



**Spezialleuchten für Luft- und Schifffahrt**



**Pflanzenbestrahlungsleuchten**