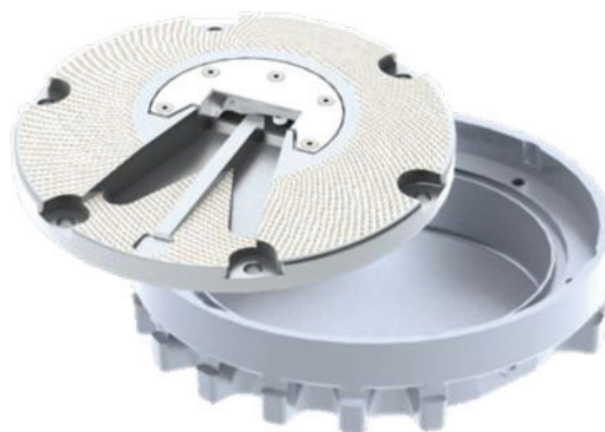


Feu de marquage routier Type IL347 LED

La conception mécanique de l'IL347 est suffisamment robuste pour résister à des charges élevées. Le feu à LED a été spécialement conçu pour la circulation routière avec une hauteur précise par rapport à la surface de la route et une très bonne protection mécanique de la sortie de lumière.

Le feu peut être livré avec un interrupteur intégré pour changer les couleurs de la lumière (rouge/vert).



Données techniques

Boîtier	fonte d'aluminium plaque de recouvrement en acier trempé et revenu
Protection	IP 68
Poids	3.7kg
Source lumineuse	LED 2x max. 7W (rouge / vert) LED 2x max. 7W (rouge / bleu) LED 4x max. 7W (jaune)
Température	-40°C à +70°C
Humidité	10% à 95% sans condensation
Prismes	Borosilicate
Cadre de montage	Aluminium
Tension	15 - 35V DC max.

Consommation de courant

	Typ P	Typ S
24V DC	0.300A	0.300A

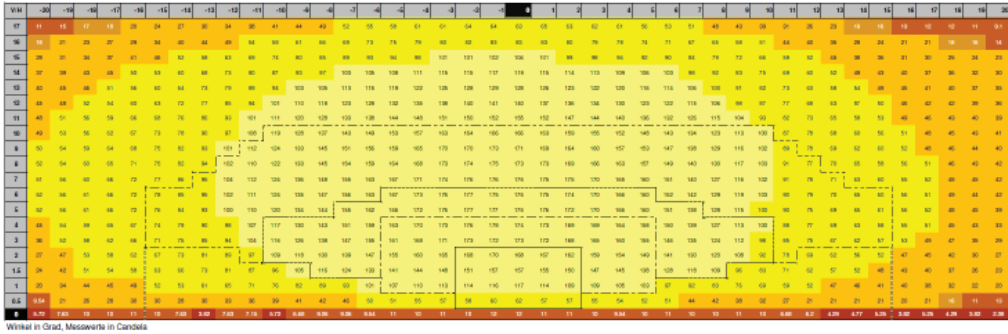
Exécutions et accessoires

Autres tensions	sur demande
LED	rouge / vert
Options	gradable par 0-10VDC (0V = 100%) gradable par logiciel cadre de montage pour IL347D commutation au moyen d'un capteur de parking capteur de parking

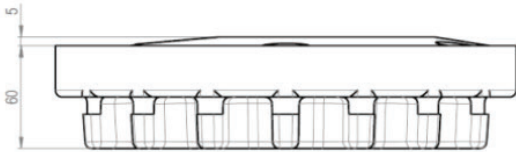
Indications de commande

No. commande	IL347D-a-cc-b
Exécution (a)	P version parking S version routier
Code couleur (cc)	RG rouge / vert RB rouge / bleu Y jaune
Option (b)	0 sans A gradable 0-10V DC S interface RS485 S1 pour signal du capteur 0/1

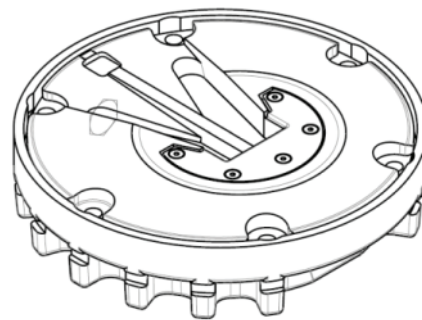
Distribution de la lumière typique



Vue de côté



Vue 3D



Hugentobler Spezialleuchten AG
 Brunnenwiesenstrasse 14
 CH - 8570 Weinfelden
 Tel. +41 71 626 20 40
 info@spezialleuchten.ch
 www.spezialleuchten.ch



Feux de signalisation et d'alarme



Feux spéciaux pour la navigation
 aérienne et maritime



Feux de sécurité pour tunnels

Vue de dessus

