

Feu LED

Type IL554D Vers.2

Le feu à LED encastrés de la série 554D peut être utilisé comme feu TLOF, feu de guidage d'alignement de la trajectoire de vol et sur les héliports et leurs plateformes. Grâce à sa conception très compacte, il peut être intégré de manière optimale dans la construction de la plateforme ou monté dans le béton ou le revêtement noir au moyen d'une boîte de montage.

Il se caractérise par une faible consommation d'énergie et une fréquence d'entretien fortement réduite. La durée de vie des LED dépasse largement les 100 000 heures dans des conditions de fonctionnement normales.

En option, le feu peut être complété par une LED infrarouge, qui le rend compatible avec les appareils de vision nocturne (NVG).

Il est possible de choisir entre deux types de construction:

1. Full-Flush (ff): entièrement encastré dans le sol et donc adapté au déneigement. Rayonnement circulaire limité.
2. Semi-Flush (sf): dépassant le sol, omnidirectionnel et conforme à l'OACI.

Données techniques

Boîtier	Aluminium
Verres	scellement
Protection	IP 68
Poids	0.63kg
Source lumineuse	LED
Couleur feu	vert/blanc selon OFAC Annex 14 Volume II Hélicoptères)
Température	-40°C à +55°C
Tension	24V DC (zone d'opération 18 à 30V DC)
Montage	au moyen de 4 vis fraisées M10
Connexion	au moyen d'une boîte de connexion
Câble de connexion	câble en silicone 3 x 0.5mm ² 1 = +24V, 2 = GND, 3 = gradation
Gradation	0% à 100% dimmable



Consommation de courant

	6W(vert)	7.2W(blanc)	0.3W(IR)
24V DC	250mA	300mA	13mA

Exécutions et Accessoires

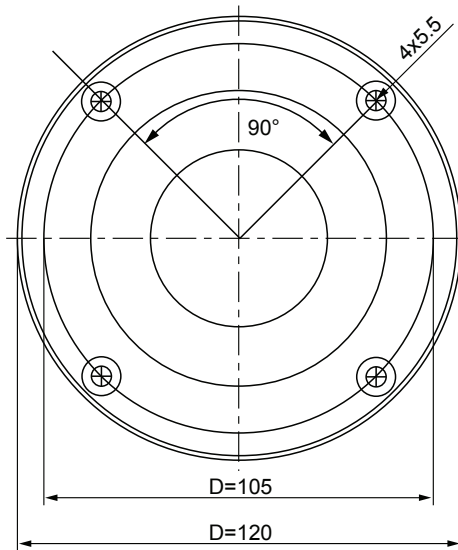
Verre extérieur (LED)	scellement
Options	part IR boîte de montage au sol boîte de connexion

Indications de commande

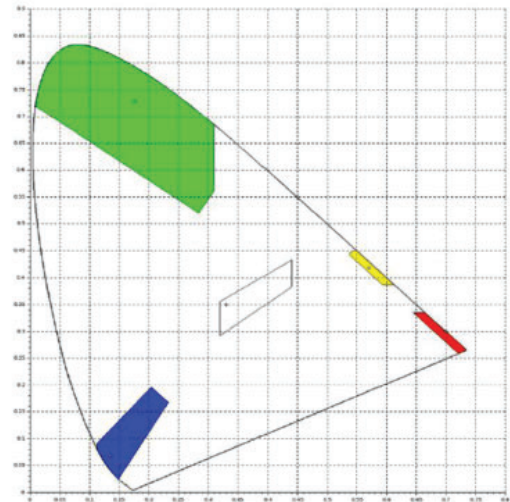
No. commande	IL554D-TLOF-vv-uuu-c-taa
Version (vv)	ff complètement plat sf omnidirectionnel (OFAC)
Tension (uuu)	024 24V DC,
Couleur feu (c)	g vert (TLOF) w blanc (FATO Aim Point etc.)
Aptitude (taa)	NVG adapté aux appareils de vision nocturne 000 pas approprié aux appareils de vision nocturne

Les deux types de construction

Vue de dessus

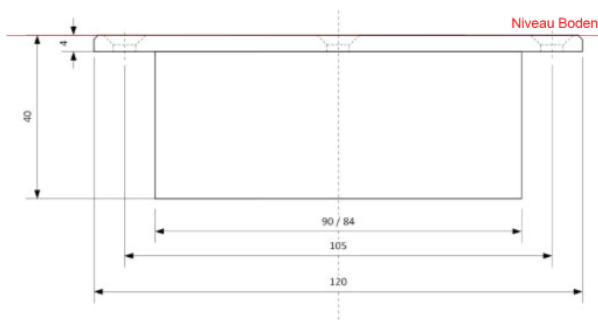


Position couleur

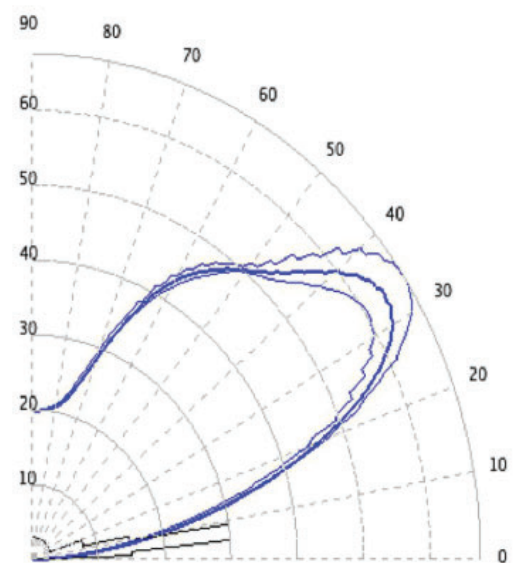


Type Full-Flush (adapté au déneigement)

Vue de côté

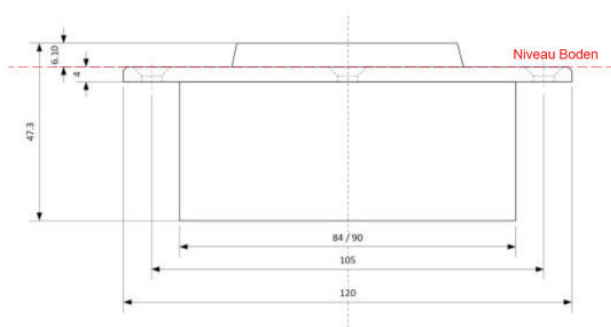


Distribution de lumière (TLOF)

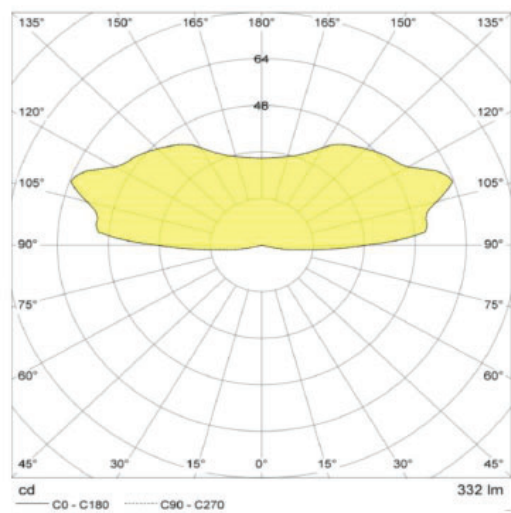


Type Semi-Flush (ICAO)

Vue côté



Distribution de lumière (TLOF)





Hugentobler Spezialleuchten AG

Brunnenwiesenstrasse 14

CH - 8570 Weinfelden

Tel. +41 71 626 20 40

info@spezialleuchten.ch

www.spezialleuchten.ch



Feux de signalisation et d'alarme



**Feux spéciaux pour la navigation
aérienne et maritime**



Feux de sécurité pour tunnels