

# Rollwegschild Typ 800

Rollwegschild nach den Vorschriften des internationalen Luftfahrtgesetzes (ICAO). Für die Signalisation von Mandatory Instruktionen, Runway, Location und Informationen von **Flughäfen**. Durch die neuartige Spanntuchtechnik sind die Signale fast unempfindlich gegen Steinschlag etc. Ebenfalls besteht die Möglichkeit, die Signale doppelseitig zu beschriften. Die LED-Leuchtmittel haben eine garantierte Lebensdauer von 60'000 Std.

Die Länge der Signale wird durch den Schrifttext bestimmt.

## Technische Daten

<b>Gehäuse</b>	Alublech 2mm beschichtet
<b>Frontseite</b>	Spanntuch 3M
<b>Beschriftung</b>	Auf der Aussenseite des Spanntuchs
<b>Leuchtfeldhöhe</b>	400mm / 600mm / 800mm
<b>Schutzart</b>	IP 54
<b>Gewicht</b>	unter 21kg pro Laufmeter
<b>Lichtquelle</b>	Master LEDtube (Phillips) LEDtube (Spitalux)
<b>Vorschaltgerät</b>	Netzspannung 230V AC Seriesystem 6.6A
<b>Standrohr</b>	Bruchkupplung 1500Nm / 2" NPSM
<b>Befestigung</b>	Bodenflansch 305mm / 2" NPSM



## Ausführungen und Zubehör

<b>Ausführung</b>	einseitige Leuchtfläche doppelseitige Leuchtfläche
<b>Leuchtfläche</b>	Höhe 400/600/800mm
<b>Optionen</b>	transluzent reflektierende Folie
<b>Zubehör</b>	Überspannungsschutz Vogelabwehrschutz Servicesteckdose auf Aussenseite Erdanschluss

## Bestellhinweise

<b>Bestellnummer</b>	800a-l-hhh-uuu-llll
<b>Ausführung (a)</b>	1 einseitig (LED nur einseitig) 2 doppelseitig
<b>Leuchtmittel (l)</b>	L LED-Röhren
<b>Farbcode (hhh)</b>	400 Leuchtflächenhöhe 400mm 600 Leuchtflächenhöhe 600mm 800 Leuchtflächenhöhe 800mm
<b>Spannung/ Strom (uuu)</b>	Spannungsangaben mit führenden Nullen
<b>Länge (llll)</b>	Längenangabe mit führenden Nullen (mm)

## SPEZIFIKATIONEN SIGNALISATIONSLEUCHTEN TYP 800 NICHT REFLEKTIEREND

### 1.1 Bauform

Innenausgeleuchtetes Rollwegsignal aus Aluminium, geeignet für den Anschluss an 230V/50Hz oder 6.6A.

Schriftfeldhöhe	400mm, 600mm 800mm
Schrifthöhe	200mm 300mm 400mm
Standbeine	Raster 83.5 – 122.5 cm

### 1.2 Lieferbare Typen (Beispiel)

Lieferbare Längen in (mm)	Anzahl Standbeine	Anschlussleistung Watt
Typ 8001-L-800-230-0700	2	16 Watt
Typ 8001-L-800-230-1100	2	34 Watt
Typ 8001-L-800-230-2080	3	68 Watt
Typ 8001-L-800-230-2480	3	64 Watt
Typ 8001-L-800-066-2880	4	82 Watt

### 1.3 Kennzeichnung

Fabrikat	Hugentobler Spezialleuchten AG
Fabrikationstyp	Signalisationsleuchte Typ 800
Bemessungsspannung (V)	220V bis 240VAC
Typ und Bemessungswerte Leuchtmittels	8W Master LEDtube l= 590mm 16W LEDtube l= 970mm 15.5W Master LEDtube l= 1200mm in Vorbereitung
CE-Kennzeichen	

### 1.4 Einsatzbedingungen

Temperaturen:	minimale Einsatztemperatur -22°C maximale Einsatztemperatur +55°C
Windstabilität:	maximale Windgeschwindigkeit 320km/h
Zerbrechlichkeit	Stosskraft, die zum Bruch des Schildes führt kN 30

### 1.5 Gehäuse

Gehäuse Werkstoff	Alu – pulverbeschichtet
Verarbeitung	Wandstärke 2mm
Farbe	RAL 7004 / RAL 9010 / RAL 9004
Frontscheibe	Spannfolie Dicke 0.53mm

### 1.5.1 Abdichtung ISO-IP 54

Dichtungstyp

Dichtungsmaterial

Dimension

Lippendichtung

Nytril – Kautschuk

12x 5mm

### 1.5.2 Entwässerungsmembrane

Anzahl

Verschlusskonstruktion

Anzahl Verschlüsse

Werkstoff der Verschlüsse

2

Spannverschluss + Lockerungssch.

2 bis 5

StV2A

### 1.6 Schriftfeld

Schriftfeldhöhe

Farben und Schriften, Farborte

400/600/800mm

rot  $x = 0.651 / y = 0.319$

gelb  $x = 0.521 / y = 0.472$

weiss  $x = 0.318 / y = 0.331$

Optische Angaben, mittlere Leuchtdichten:

rot 43 cd/m<sup>2</sup>

gelb 188 cd/m<sup>2</sup>

weiss 361 cd/m<sup>2</sup>

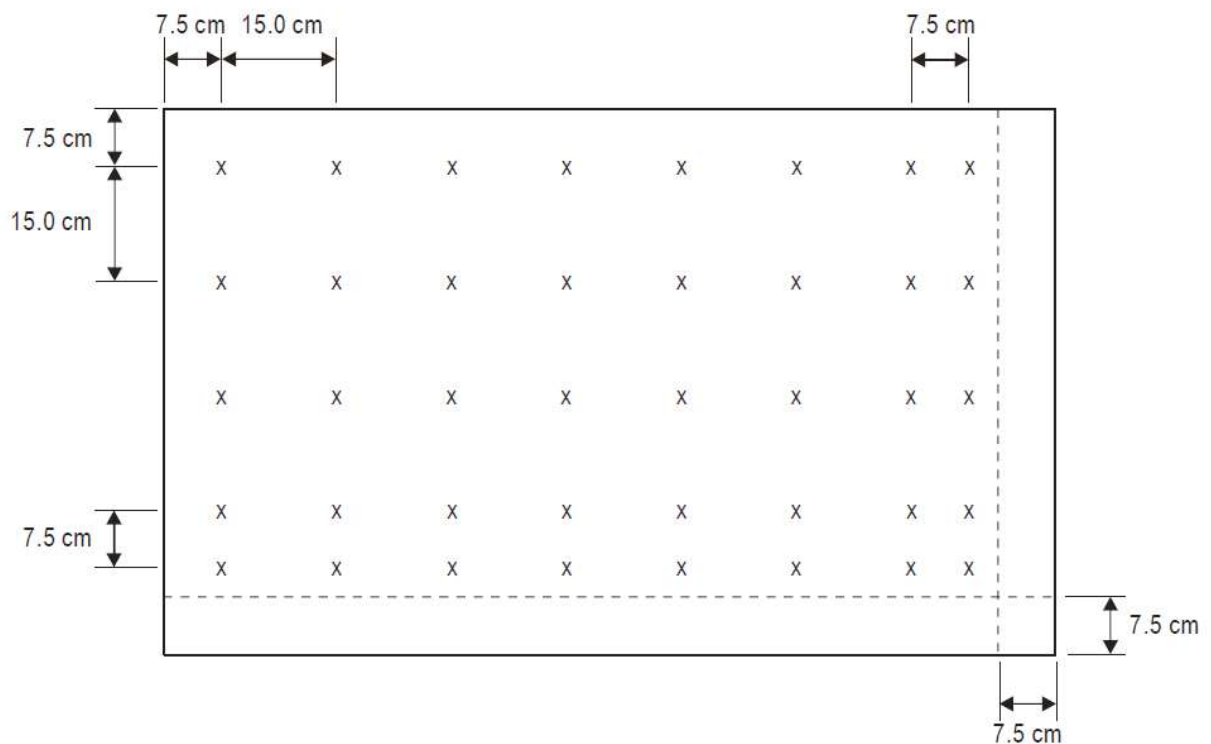
Leuchtdichtenverhältnis rot/weiss

1:7.5 – 9.1

Regelmässigkeit der Leuchtdichte

1: 1,6

### BASIEREND AUF DEM ICAO RASTER



#### 1.6.4 Folien

Schriftfeld Folie Hersteller	3M
Schriftfeld Folie Typ	Serie 3630
Schriftfeld Folie Trans-Luminiszenz	JA
Schriftfeld Folie Typ	rot Typ 4092 gelb Typ 4091 weiss Typ 4090
Schriftfeld Folie Foliendicke	0.07mm
Schriftfeld Folie Reflexionsgrad	siehe Beilage
Schriftfolie Hersteller	3M
Schriftfolie Typ	Scotchcal 100
Schriftfolie Foliendicke	0.07mm bis 0.1mm
Oberflächenschutzfolie Hersteller	Laminat
Lage der Folie	Auf Spanntuch aufgeklebt

#### 1.7 Innenbeleuchtung

Leuchtmittel	LED Röhren Master LEDtube
Betriebsspannung	100 bis 240V/50Hz
Hersteller	Spitalux/Philips, Lebensdauer 50'000 Std
Vorschaltgerät Typ	ohne

#### 1.8 Überspannungsschutz (Option):

Hersteller	Dehn + Söhne
Typ	DG M TN 275
Leistungsgrösse	1x 230V (LN)

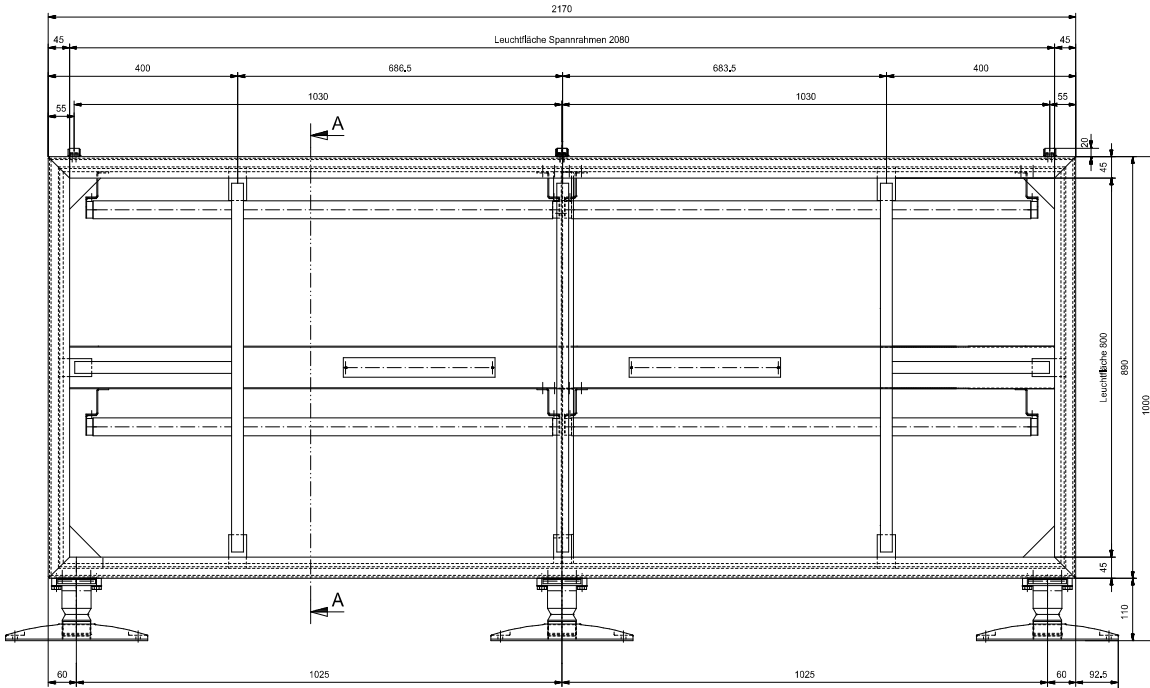
#### 1.9 Standrohr

Die Anzahl der Standrohre	2-5
Zwischenabstände	83.5 bis 122.5 cm
Bruchkupplung	1500Nm
Werkstoff	Alu roh
Gewindeanschluss	2" NPSM

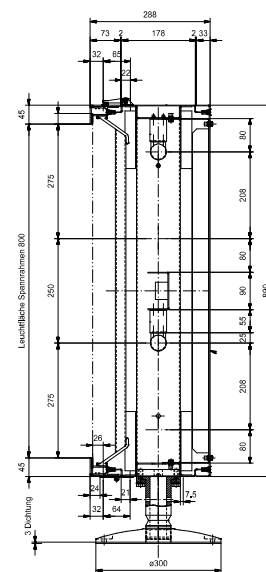
#### 1.10 Bodenflansch

Dimension	305mm
Gewindeanschluss	2" NPSM
Befestigungslöcher Durchmesser	3x 10mm
Teilkreisdurchmesser Befestigungslöcher	260mm
Anzahl Befestigungsschrauben	3
Erdanschlusschraube	M8 Stahl V4A
Oberflächenbehandlung	pulverbeschichtet

### Frontansicht



### Seitenansicht





**Hugentobler Spezialleuchten AG**

**Brunnenwiesenstrasse 14**

**CH - 8570 Weinfelden**

**Tel. +41 071 626 20 40**

**Fax +41 071 626 20 49**



**Blitz- und Drehspiegelleuchten**



**Spezialleuchten für Luft- und Schifffahrt**



**Pflanzenbestrahlungsleuchten**