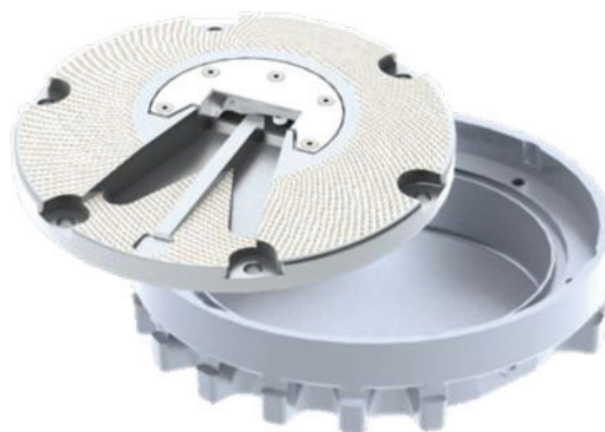


Strassenmarkierungsfeuer Typ IL347 LED

Das mechanische Design der IL347 ist so robust ausgelegt, dass es auch hohen Belastungen standhalten kann. Das LED-Feuer ist mit einer geringen Überhöhe zur Fahrbahn und sehr gutem mechanischem Schutz des Leuchtaustrittes speziell für den Strassenverkehr entworfen worden.

Das Feuer kann mit einer eingebauten Umschaltung der Lichtfarben (rot/grün) geliefert werden.



Technische Daten

Gehäuse	Aluminiumguss Abdeckblech mit vergütetem Stahl
Schutzart	IP 68
Gewicht	3.7kg
Lichtquelle	LED 2x max. 7W (rot / grün) LED 2x max. 7W (rot / blau) LED 4x max. 7W (gelb)
Temperaturbe.	-40°C bis +70°C
Luftfeuchtigkeit	10% bis 95% nicht kondensierend
Prismen	Borosilikat
Einbauschale	Alu
Spannung	15 - 35V DC max.

Stromaufnahme

	Typ P	Typ S
24V DC	0.300A	0.300A

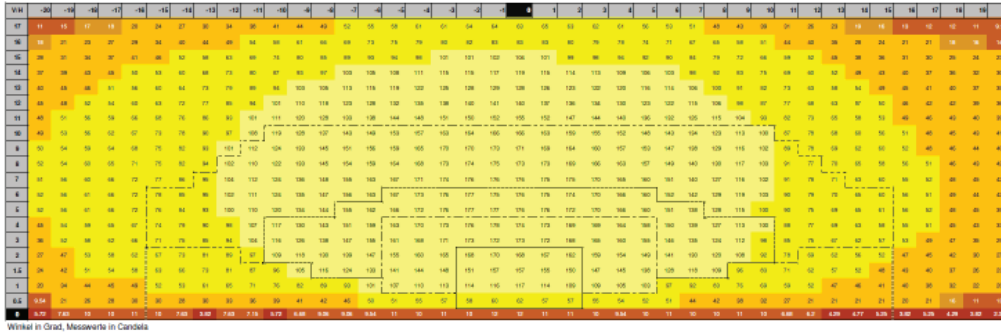
Ausführungen und Zubehör

Andere Spannungen	Auf Anfrage
LED	rot / grün
Optionen	Dimmbar über 0-10VDC (0V = 100%) Dimmbar über Software Einbauschale zu IL347D Umschaltung mittels Parksensord Parksensord

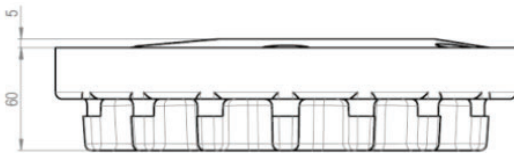
Bestellhinweise

Bestellnummer	IL347D-a-cc-b
Ausführung (a)	P Parkplatz Version S Strassenversion
Farbcode (cc)	RG rot / grün RB rot / blau Y gelb
Option (b)	0 ohne A Dimmbar 0-10V DC S Schnittstelle RS485 S1 für Sensorsignal 0/1

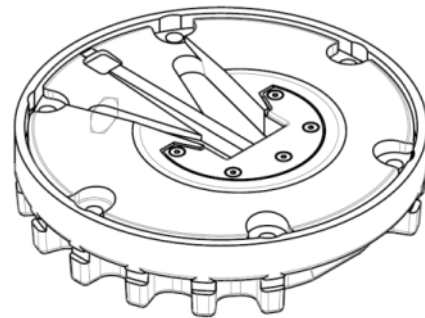
Typische Lichtverteilung



Seitenansicht



3D-Ansicht



Hugentobler Spezialleuchten AG

Brunnenwiesenstrasse 14

CH - 8570 Weinfelden

Tel. +41 71 626 20 40

info@spezialleuchten.ch

www.spezialleuchten.ch



Signal- und Alarmleuchten



Spezialleuchten für Luft- und Schifffahrt



Tunnelsicherheitsleuchten

Ansicht von oben

