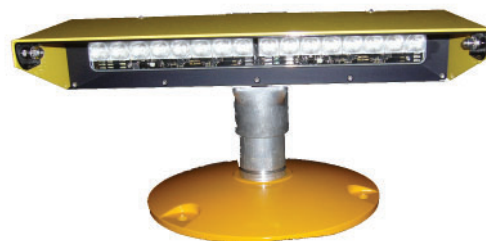


Flutlichtstrahler Typ EL527D

LED-Überflurfeuer der Serie 527D eignen sich für den Einsatz als Flutlicht-Leuchten auf Heliplattformen und -plätzen. Durch die sehr kompakte Bauweise kann sie optimal in die tragende Konstruktion der Plattform integriert werden, ohne tragende Strukturen zu schwächen.

Durch die geringe Bauhöhe von nur 158mm stellt das Flutlicht gemäss ICAO (Annex 14 Volume II Heliports) kein Hindernis auf der Plattform dar.

LED Feuer zeichnen sich durch ihren geringen Energieverbrauch und die dadurch stark reduzierte Wartungshäufigkeit aus. Die Lebensdauer der LEDs beträgt weit über 70'000 Std unter normalen Betriebsbedingungen. Das Feuer ist auf einer Bruchkupplung montiert.



Technische Daten

Gehäuse	Aluminiumguss
Gläser	Borosilikat
Gewicht	6.2kg inkl. Bodenplatte
Lichtquelle	LED
Schutzart	IP 67
Anschlusskabel	Silikonkabel 2 x 0,75mm ² / 0,4m
Anschluss	mittels Steab Anschlussbox
Befestigung	mittels 3x M10 Klopfanker oder 3x M10 Schrauben
Betriebstemperatur	-25°C bis +60°C
Betriebsspannung	24V DC (Arbeitsbereich 20 bis 28V DC)

Stromaufnahme

	41W
24VDC	1.7A

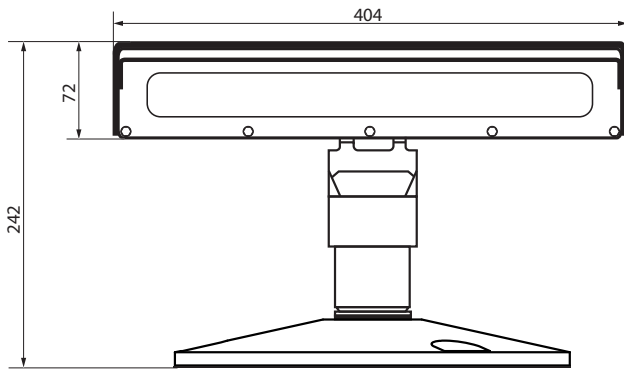
Ausführungen und Zubehör

Aussenglas (LED)	Borosilikat
Optionen	Netzteil 230V AC Anschlussbox Steab
Zulassungen	ICAO Annex 14 Vol. 2 Heliports, 4. Edition BAZL AD I-012D ICAO Annex 14 Vol. 1 Aerodrome Design and Operation ICAO DOC 9261 Heliport Manual ICAO DOC 9157 Aerodrome Design Manual Part 6 (Frangibility)

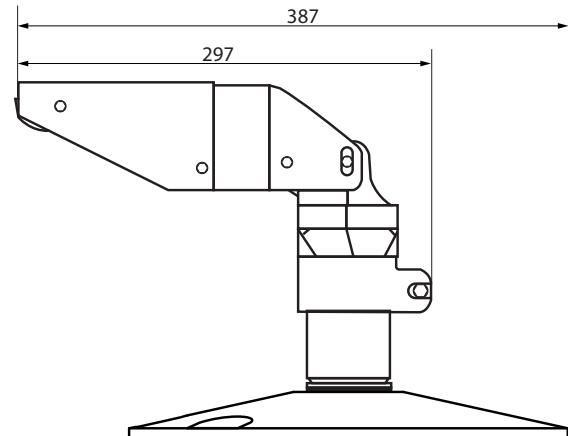
Bestellhinweise

Bestellnummer	LD527D-a-uuu-pp-cc
Str.-winkel (a)	F Flood
Spannung (uuu)	024 24V DC,
Leistung (pp)	41W LED
Lichtfarbe (cc)	ws weiss

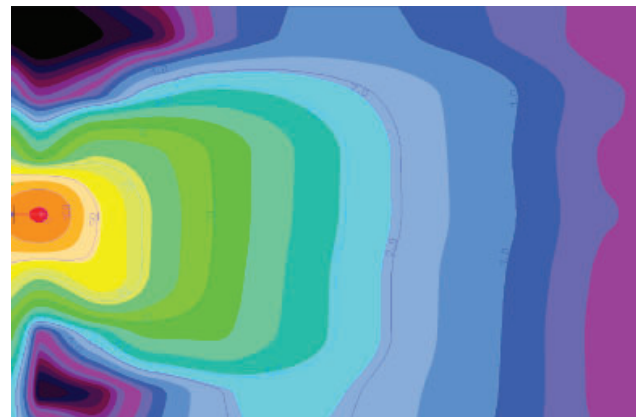
Frontansicht



Seitenansicht



Lichtverteilungskurve



Hugentobler Spezialleuchten AG

Brunnenwiesenstrasse 14

CH - 8570 Weinfelden

Tel. +41 71 626 20 40

info@spezialleuchten.ch

www.spezialleuchten.ch



Signal- und Alarmleuchten



Spezialleuchten für Luft- und Schifffahrt



Tunnelsicherheitsleuchten